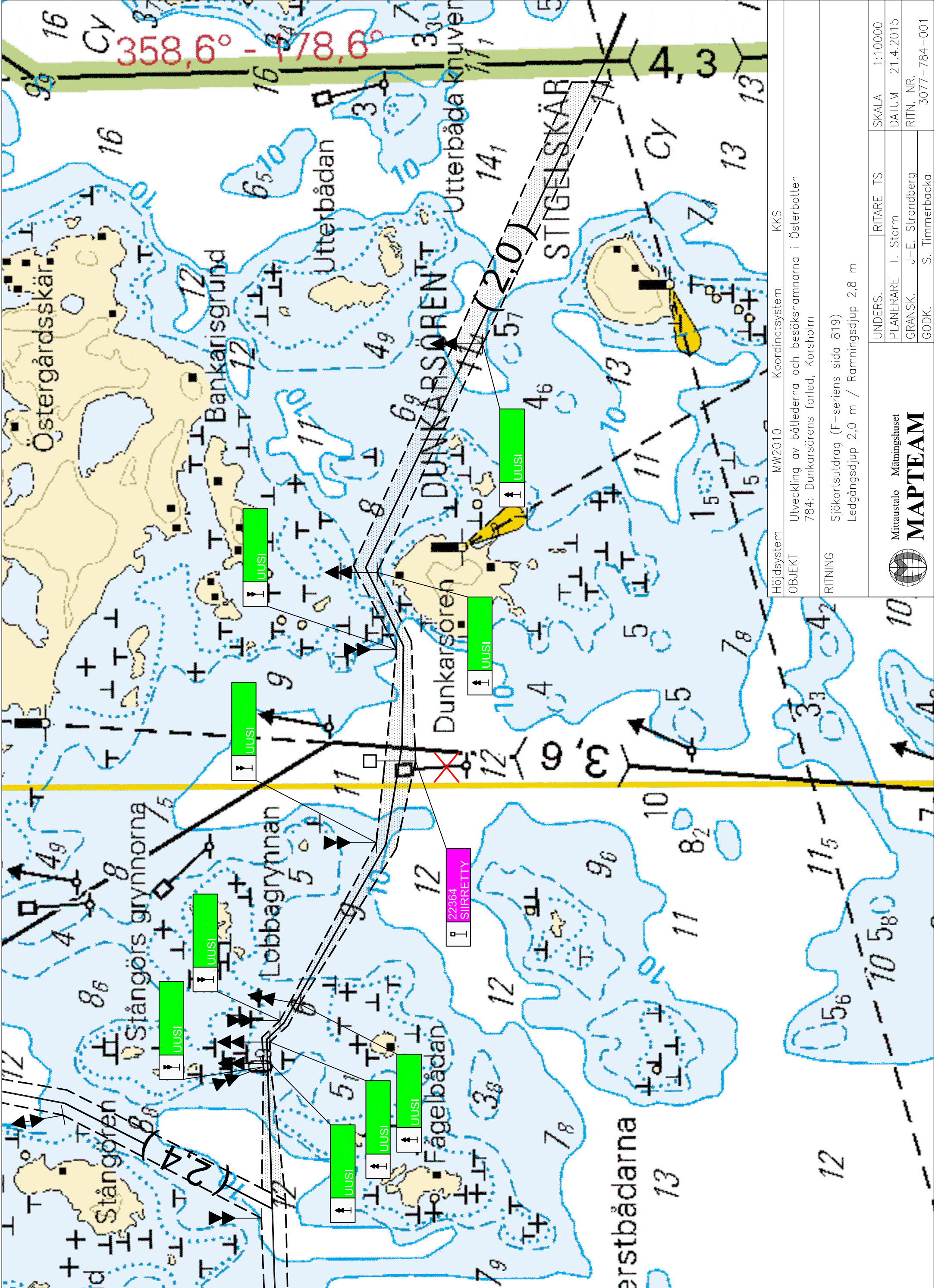


358,6° - 178,6°



Höjdsystem	MW2010	Koordinatsystem	KKS
OBJEKT	Utveckling av båtlederna och besökshamnarna i Österbotten 784: Dunkarsörens farled, Korsholm		
RITNING	Sjökortsutdrag (F-seriens sida 819) Ledgångsdjup 2,0 m / Ramningsdjup 2,8 m		
UNDERS.	RITARE	TS	SKALA
PLANERARE	T. Storm		DATUM
GRANSK.	J.-E. Strandberg		RITN. NR.
GODK.	S. Timmerbacka		3077-784-001



Mitttaustalo Mätninghuset
MAPTEAM